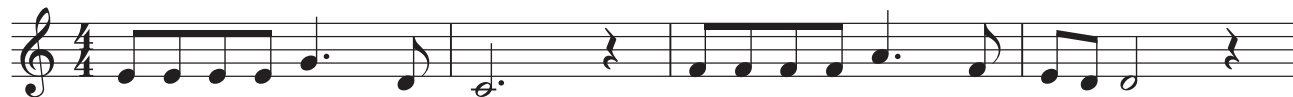


心のとびらを開いて

作詞/作曲：クオン・ジョンミン

Slowly

C G/B Am Am/G F Dm7 Gsus4 G7



こころのとびら ひらいて 賛美 します

C G/B Am Am/G F Dm7 Gsus4 G7



ふかいこくはく かみさまに ささげます

C G/B Am Am/G F Dm7 Gsus4 G7



あなたとのまじわり ふかくもてるように

C G/B Am Am/G F G7 C C/E



かみさまだけを このとき見あげます さんび

FM7 G/F Em7 A7 Dm7 G7 C C/E



するとき たたえるときに ちからのめぐみください みこと

FM7 G/F Em7 A7 Dm7 G7 C



ばうけるめぐみのときをターニングポイントにしてください